



雲林縣警政統計通報

(110 年第 2 號)

雲林縣 A1 類道路交通事故概況 110 年 4 月

道路交通事故係指因車輛或動力機械在道路上行駛，致有人死亡、受傷或車輛財物損壞之事故，可分為 A1 類（造成人員當場或 24 小時內死亡之交通事故）、A2 類（造成人員受傷或超過 24 小時死亡之交通事故）及 A3 類（僅財物損失）等 3 類。多數的交通事故發生為輕忽危險及存有僥倖心態所造成，茲就 A1 類道路交通事故簡析如下，俾供施政決策之參據。

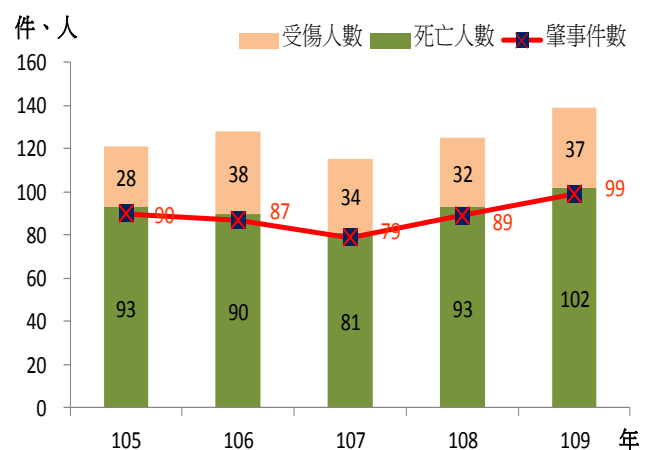
一. 雲林縣近 5 年 A1 類道路交通事故發生件數及死傷人數皆以 109 年最高（詳圖 1 表 1）

本縣近 5 年 A1 類道路交通事故發生件數平均為 89 件，107 年 79 件最低，109 年 99 件最高，109 年較 108 年增加 10 件（+11.24%）、較 105 年增加 9 件（+10%）。

近 5 年 A1 類道路交通事故死亡人數平均為 92 人，以 107 年 81 人最少，109 年 102 人最多，109 年較 108 年增加 9 人（+9.68%）、較 105 年增加 9 人（+9.68%）。男性死亡人數中以 107 年 56 人最少，109 年 71 人最多，109 年較 108 年增加 14 人（+24.56%）、較 105 年增加 5 人（+7.58%）；女性死亡人數中以 107 年 25 人最少，108 年 36 人最多，109 年較 108 年減少 5 人（-13.89%）；較 105 年增加 4 人（+14.81%）。男性受傷人數以 108 年 13 人最少，106 年 30 人最多；女性受傷人數以 105 年 6 人最少，108 年 19 人最多。

近 5 年每萬登記車量數 A1 類肇事事件數以 107 年 1.13 件最低，109 年 1.39 件最高，109 年較 108 年增加 0.13 件（+10.32%）、較 105 年增加 0.09 件（+6.92%）。

圖1 雲林縣近5年A1類道路交通事故



資料來源：內政部警政署全球資訊網

表1 雲林縣近5年A1類道路交通事故統計

年 度	道 路 交 通 事 故							年中機動車 輛數(輛)	每萬登記車 量數肇事件 數(件)	
	發生件數 (件)	受傷人數		死亡人數						
		男性	女性	男性	女性					
105	90	28	22	6	93	66	27	693,963	1.30	
106	87	38	30	8	90	61	29	696,085	1.25	
107	79	34	20	14	81	56	25	700,024	1.13	
108	89	32	13	19	93	57	36	706,105	1.26	
109	99	37	27	10	102	71	31	712,623	1.39	
109年與 108年比較	增減數	10	5	14	-9	9	14	-5	6,518	0.13
	增減%	11.24	15.63	107.69	-47.37	9.68	24.56	-13.89	0.92	10.32
109年與 105年比較	增減數	9	9	5	4	9	5	4	18,661	0.09
	增減%	10.00	32.14	22.73	66.67	9.68	7.58	14.81	2.69	6.92

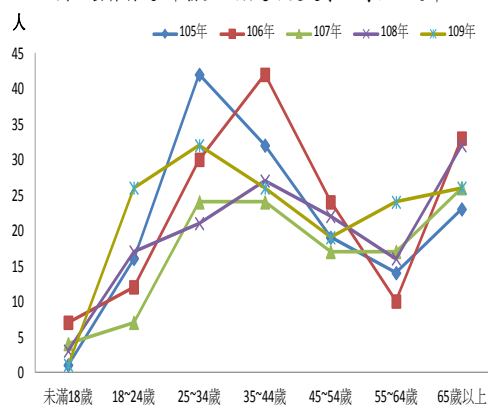
資料來源：交通部公路總局統計查詢網及內政部警政署全球資訊網

二. 雲林縣近5年發生A1類道路交通事故駕駛人集中於青壯年(詳圖2表2)

觀察本縣近5年發生A1類道路交通事故之駕駛人以107年119人最少，106年158人最多，109年154人，較108年增加16人(+11.59%)、較105年增加7人(+4.76%)。

按年齡層分近5年發生A1類道路交通事故之駕駛人多集中於「25~44歲」及「65歲以上」，109年以「25~34歲」32人最高，較108年增加11人(+52.38%)、較105年減少10人(-23.81%)，「18~24歲」、「35~44歲」及「65歲以上」皆為26人次之。

圖2 雲林縣近5年發生A1類道路交通事故駕駛人統計



資料來源：本局交通警察隊

表2 雲林縣近5年發生A1類道路交通事故駕駛人統計

年 度	總 計	未滿18歲	18~24歲	25~34歲	35~44歲	45~54歲	55~64歲	65歲以上	
105	147	1	16	42	32	19	14	23	
106	158	7	12	30	42	24	10	33	
107	119	4	7	24	24	17	17	26	
108	138	3	17	21	27	22	16	32	
109	154	1	26	32	26	19	24	26	
109年與 108年比較	增減數	16	-2	9	11	-1	-3	8	-6
	增減%	11.59	-66.67	52.94	52.38	-3.70	-13.64	50.00	-18.75
109年與 105年比較	增減數	7	0	10	-10	-6	0	10	3
	增減%	4.76	0.00	62.50	-23.81	-18.75	0.00	71.43	13.04

資料來源：本局交通警察隊

三. 雲林縣 109 年 A1 類道路交通事故發生肇事概況 (詳表 3)

(一) 肇事車種別

109 年以「機車」44 件 (占 44.44%) 最多，較 108 年增加 2 件 (+4.76%)；「自用小客車」21 件 (占 21.21%) 次之，較 108 年減少 2 件 (-8.70%)。

(二) 肇事時間別

109 年以「上午時段 (6~12 時)」34 件 (占 34.34%) 最多，較 108 年增加 1 件 (+3.03%)；「下午時段 (12~18 時)」30 件 (占 30.30%) 次之，較 108 年增加 9 件 (+42.86%)。

(三) 肇事道路類別

109 年以「村里道」55 件 (占 55.56%) 最多，較 108 年增加 3 件 (+5.77%)；「市區道」16 件 (占 16.16%) 次之，較 108 年增加 3 件 (+23.08%)。

(四) 肇事原因別

109 年以「汽 (機、慢) 車駕駛人過失」95 件 (占 95.96%) 最多，較 108 年增加 8 件 (+9.20%)。

表3 雲林縣109年年A1類道路交通事故發生件數

年 度 統計項目別	108年		109年		109年與108年比較	
	(件)	結構比 (%)	(件)	結構比 (%)	增減數 (件)	增減率 (%)
總 計	89	100.00	99	100.00	10.00	11.24
肇事車種別						
大貨車	7	7.87	5	5.05	-2.00	-28.57
小貨車	6	6.74	14	14.14	8.00	133.33
大客車	-	-	1	1.01	1.00	--
營業小客車	2	2.25	-	-	-2.00	-100.00
自用小客車	23	25.84	21	21.21	-2.00	-8.70
特種車	-	-	-	-	-	--
機車	42	47.19	44	44.44	2.00	4.76
自行車	5	5.62	9	9.09	4.00	80.00
其他	4	4.49	5	5.05	1.00	25.00
肇事時間別						
凌晨時段(0~6時)	11	12.36	12	12.12	1.00	9.09
上午時段(6~12時)	33	37.08	34	34.34	1.00	3.03
下午時段(12~18時)	21	23.60	30	30.30	9.00	42.86
晚上時段(18~24時)	24	26.97	23	23.23	-1.00	-4.17
肇事道路類別						
國道	-	-	-	-	-	--
省道	5	5.62	2	2.02	-3.00	-60.00
縣道	7	7.87	11	11.11	4.00	57.14
鄉道	-	-	6	6.06	6.00	--
市區道	13	14.61	16	16.16	3.00	23.08
村里道	52	58.43	55	55.56	3.00	5.77
專用道	-	-	-	-	-	--
其他	12	13.48	9	9.09	-3.00	-25.00
肇事原因別						
汽(機、慢)車駕駛人過失	87	97.75	95	95.96	8.00	9.20
機件故障	-	-	-	-	-	--
行人(或乘客)過失	2	2.25	4	4.04	2.00	100.00
交通管制(設施)缺陷	-	-	-	-	-	--
其他	-	-	-	-	-	--

資料來源：內政部警政署全球資訊網